

# MATERIA E COLORE ENERGIE CREATIVE

**Monterosso al Mare, dall'11 al 20 luglio 2014**

**Che cosa:** arte contemporanea, pittura informale.

**Dove:** **Monterosso al Mare** (La Spezia, Liguria – Cinque Terre),  
**Municipio** (Piazza Giuseppe Garibaldi, 35 – borgo).

**Come:** mostra personale.

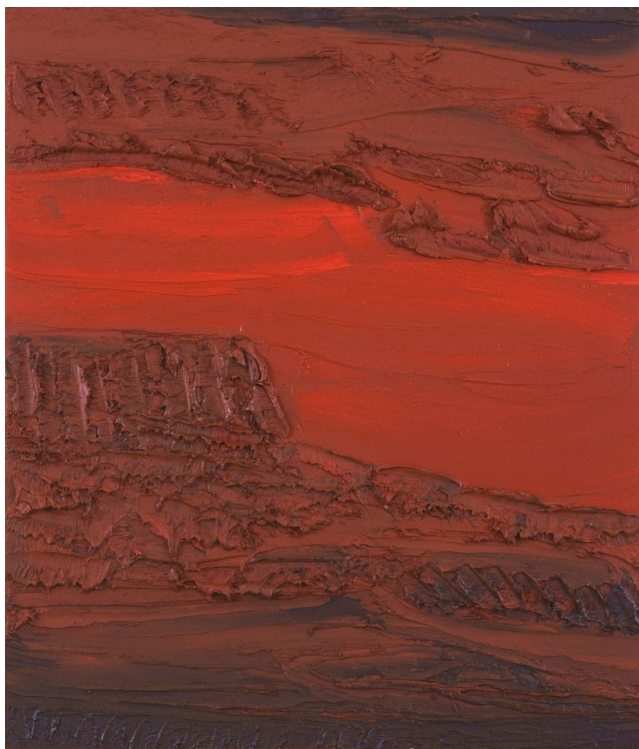
**Quando:** da venerdì 11 a domenica 20 luglio 2014, ore 17:00-23:00.

**Chi:** **Erminio Tansini** (artista, pittore).

**Informazioni:** telefono **349 2203693**; Facebook  
[www.facebook.com/wwwinarcecom](http://www.facebook.com/wwwinarcecom); e-mail  
[info@inarce.com](mailto:info@inarce.com); Web  
[www.inarce.com/it/eventi/energie.html](http://www.inarce.com/it/eventi/energie.html).

**Informale, energia, luce, olio,** ma soprattutto **materia e colore** sono le parole-chiave dell'evento ***Materia e colore. Energie creative***, in programma **dall'11 al 20 luglio** 2014 a **Monterosso al Mare**, nella splendida cornice delle **Cinque Terre**.

L'iniziativa è dedicata a tutti gli appassionati di arte contemporanea e ai curiosi di scoprire o di approfondire attraverso una **mostra** la conoscenza di un artista contemporaneo. L'autore in



questione è **Erminio Tansini**, pittore che da circa 20 anni ha rivolto la propria ricerca verso l'**informalismo**.

Proprio l'informale delle opere tansiniane è al centro dell'evento: una **selezione di dipinti** realizzati negli ultimi 15 anni circa e esposti per l'occasione nel **Municipio** monterossino, presso il borgo antico.

L'iniziativa permette di esaminare il particolare **binomio** che è base (e sigla) per le concezioni e per il *modus operandi* dell'autore: **materia e colore**. Su questi due elementi si concentra la ricerca pittorica di **Erminio Tansini**, fatta di un continuo **impastare e rimpastare i pigmenti** per ottenere spessori cromatici sempre più elaborati e significanti.

Nel proporre il saggio della produzione tansiniana la mostra pone attenzione al principale strumento con cui l'artista si esprime: la pittura a **olio**, eseguita su tela, tavola o carta.

In queste opere fondamentale è l'uso della **componente luminosa**: luce che è **energia** (creativa, appunto) voluta, cercata, plasmata fin dalla sua sorgente per essere alla fine incastonata nelle opere.

Luci e ombre degli impasti pittorici, **corpi densi** immersi in **ampie campiture**, oppure **distese tormentate** e **magmai ribollenti**, quasi paesaggi



primordiali: la prima occhiata sembra riconoscere forme note, invece l'osservazione più approfondita scopre sequenze e sovrapposizioni spesso inattese, che si fanno tanto più significative quanto più l'osservatore si sente coinvolto dal particolare rapporto fra la materia e il colore.

L'**incontro** e il **dialogo con l'artista** (presente alla mostra) completano la **scoperta** di questo **percorso creativo** e permettono di cogliere il tema meno atteso ma più interessante di **Materia e colore**.

**Energie creative**: i **legami tra l'artista**, le sue **opere** e le **esperienze** che tutto ciò può comunicare, cioè la storia che si cela dietro ogni quadro.

Per guidare i visitatori lungo il percorso espositivo sono presenti **didascalie** e brevi **testi critici** in **inglese, francese, tedesco, spagnolo e russo**, oltre che in italiano.

La mostra è curata dallo storico **Davide Tansini** (figlio dell'artista stesso) e è organizzata con il patrocinio del **Comune di Monterosso al Mare** e con la collaborazione di «**In arce**». L'esposizione è l'undicesimo appuntamento della serie itinerante «**Materia e colore**», che è iniziata nel 2012 e che ha fatto tappa in Lombardia, Liguria, Emilia-Romagna e Piemonte.

## **INFORMAZIONI UTILI**

L'iniziativa **Materia e colore. Energie creative** si svolge a **Monterosso al Mare** (La Spezia, Liguria, Cinque Terre) **da venerdì 11 a domenica 20 luglio 2014** presso il **Municipio (Piazza Giuseppe Garibaldi, 35 – borgo)** con il seguente **orario: 17:00-23:00**. **Ingresso libero e gratuito**.

Di seguito **come arrivare** a Monterosso al Mare.

- **Automobile** – **A12** Genova-Rosignano Marittimo («Autostrada Azzurra») uscite **Carrodano o Brugnato-Borghetto**; **SS1** Roma-Ventimiglia («Via Aurelia») uscite **Levanto/Monterosso al Mare o Monterosso al Mare/Pignone**.
- **Treno** – Linea **Genova-Pisa-Roma**, stazione di **Monterosso**. Distanza: 400 m circa. Collegamenti diretti da **Alessandria, Asti, Carrara, Genova, Grosseto, Imperia, La Spezia, Livorno, Massa, Milano, Parma, Pavia, Pisa, Roma, Savona e Torino**.

Curatore e responsabile dell'iniziativa **Materia e colore. Energie creative** è **Davide Tansini**. Il supporto divulgativo è fornito da «**In arce**». L'iniziativa è patrocinata dal **Comune di Monterosso al Mare**. Le date e i luoghi indicati potrebbero subire cancellazioni e/o variazioni senza necessità né responsabilità di preavviso da parte di **Davide Tansini**.

Per ulteriori informazioni relative a **Materia e colore. Energie creative**: cellulare **349 2203693**; Facebook [www.facebook.com/wwwinarcecom](http://www.facebook.com/wwwinarcecom), e-mail [info@inarce.com](mailto:info@inarce.com), Web [www.inarce.com/it/eventi/energie.html](http://www.inarce.com/it/eventi/energie.html).

**RITORNA ALLA PAGINA PRECEDENTE**

---